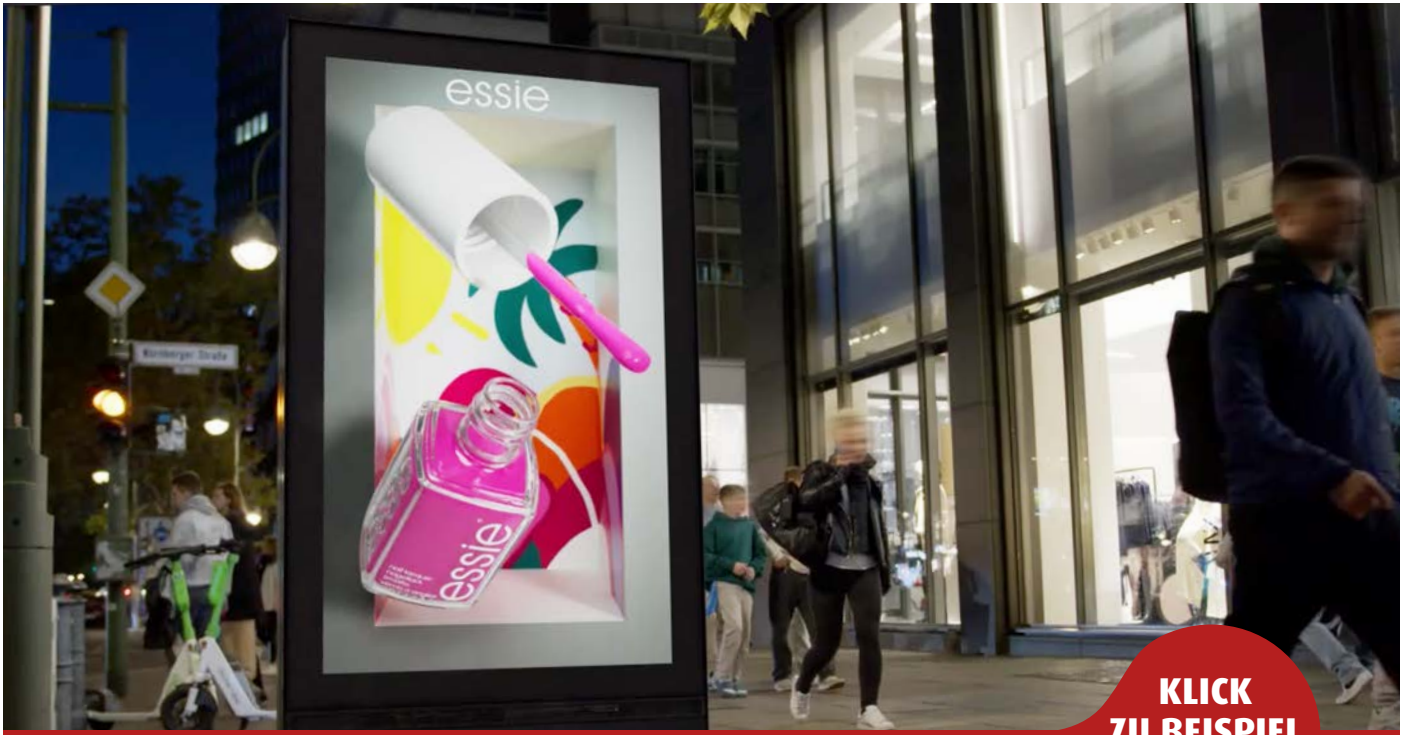


IHRE WERBUNG IN NEUEN DIMENSIONEN



IHRE VORTEILE AUF EINEN BLICK:

- 3D als Alleinstellungsmerkmal
- 3D ist „State of the art“
- Mit faszinierenden Effekten werden Sie zum Talk of town
- Unterstreicht die Werbebotschaft und ermöglicht eine realistische Darstellung
- 3D steigert die Aufmerksamkeit, Markenerinnerung und Bindung
- Höhere Reichweite
- 3D erhöht die emotionale Bindung und Interaktion von Kunden und maximiert somit den Erfolg der Kampagne
- Effektvollere Social Media Integration -> Teilen wird dadurch lebhafter

MÖGLICHE 3D-NETZE

NETZ	STANDARD	GROSS	RETAIL
Integrierte Netze	Stephansplatz 1 Landstraße The Mall Westbahnhof 1 Praterstern 4 Schwedenplatz 1 SCS 1 / DZ 1	Stephansplatz 1 Landstraße The Mall Westbahnhof 1 Praterstern 4 Schwedenplatz 1 SCS 1 / DZ 1 Metro 2	SCS 1 DZ 1 Seiersberg 1
KONTAKTE	ca. 5,1 Mio	ca. 6,2 Mio	ca. 1,7 Mio
KOSTEN*	€ 30.388	€ 36.747	€ 10.040

* Kosten inkl. MV, HF und Steuern, Basis 1 Woche März, Kosten & Kontaktschwankungen aufgrund von Laufzeitveränderungen vorbehalten.
Diese Netze können je nach Budget individuell auf Ihre Bedürfnisse angepasst werden.

Für weitere Informationen steht unser Sales-Team unter sales@gewista.at sehr gerne zur Verfügung.

